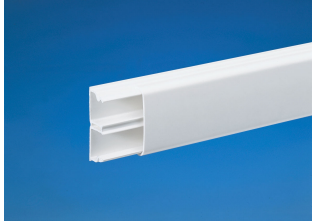


# TM 34/2X16 W0 Code : 08805

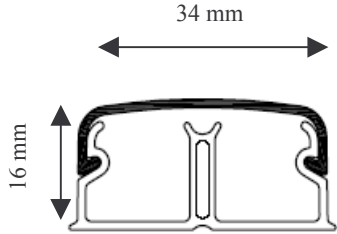


Une offre qui répond parfaitement aux exigences de mise en œuvre, d'esthétisme et des normes pour des applications aussi diverses que :

- la réhabilitation d'immeubles collectifs
- la réhabilitation de maisons individuelles
- les compléments d'installation
- le secteur tertiaire

### Descriptif technique :

- Livree complète : - Un socle et un couvercle  
 Longueur : - Standard 2 ml  
 Matière : - Acceptant tous les modes de coupes et de fixation  
 Forme : - Galbée  
 Couleur : - Blanche RAL 9010  
 Socle : - Perforé pour faciliter la fixation, symétrique aucun sens de montage,  
 - Strié pour faciliter l'application de la colle  
 Cloison(s) : - Semelle sur sa base pour faciliter la pose des composants  
 Compartiment (s) : - Cloison guide clous, empêche tout contact des clous avec les conducteurs  
 Composants : - Gamme complète de composants système (voir tableau ci-dessous)



### COMPOSANTS :

Angle intérieur	Angle extérieur	Angle plat	Embout	T de dérivation	Joint de couvercle	Boîtier Alrea™
AIM	AEM	APM	LM	IM	GM	SM-A
08840	08841	08842	08845	08844	08843	08847

### DESIGNATIONS :

CODES :

Boîtier app saillie Legrand	Boîtier double saillie Legrand	Boîtier Profil 2™	Boîte de dérivation	Colle	Pistolet à colle
SMS-O	SMD-O	SM-P2	SDMN	DUCTACOL	BC
08858	08859	08848	00677	02550	02500

### DESIGNATIONS :

CODES :

### CAPACITE THEORIQUE MAXIMALE EN FILS

Cpts	HO7 VU		HO7 VR	CABLES
	∅ 1.5	∅ 2.5	∅ 6	∅ Maxi mm
A	13	9	3	11
R	13	9	3	11



### COMPATIBILITE APPAREILLAGES

Boîtiers	ALOMBARD	LEGRAND	ARNOULD
SM-A	Alréa*		
SM-O		Appareillage saillie <sup>1</sup>	
SM-P2			Profil2

Appareillage saillie<sup>1</sup> : ex OTEO

\* marque déposée par les fabricants

### NORMES :

Classification CSTB : PVC classé M1  
 Produits certifiés à la norme NFC 68-104 par le Laboratoire Central des Industries Electriques (LCIE)  
 Marquage produits : CE

### Degrés de protection

Système	Norme de référence
IP 40	NF 60 529
IK 07	NF EN 50 102